

Programme des Visites de l'Été

Du 11 au 17 juillet



Escapade sommelière à St-Martin-du-Mont

Balade œnologique accompagnée et dégustation dans les vignes (Cerdon méthode ancestrale). Vignobles, grangeons, histoire du Bugey. Grand air, quelques bulles et de belles histoires. Boucle de 7 km. Possibilité de pique-nique avec supplément.

>> samedi 11 juillet

Durée : 2h30 - RV entrée parking restaurant « La cour de récré » - 205 rue de la mairie

25 €/adulte – 5 €/enfant

Sur réservation auprès de l'Office de tourisme – Tél 04 74 22 49 40.



Parcours-jeu, relevez le défi !

Vous aimez les casse-têtes, résoudre les énigmes, repérer les indices, trouver à tout prix la solution ? Venez, le temps d'un jeu, partager le challenge avec des passionnés comme vous. Une belle rencontre qui vous permettra aussi d'arpenter « virtuellement » votre territoire et de découvrir quelques pépites. Près de 20 jeux ou manipulations concoctés par Défi01. Cadeau surprise pour les plus perspicaces !

>> samedi 11 juillet à 10h – 14h – 15h30 – 17h

Durée : 1h30 la partie (brief compris) – RDV Office de tourisme de Bourg-en-Bresse, accès cour rue Lalande.

12 €/adulte – 7 €/enfant 8 à 12 ans – 34 €/famille (2 adultes et 2 enfants)

Sur réservation auprès de l'Office de tourisme – Tél 04 74 22 49 40.



Parcours des sens et du goût entre eau et vin

De l'eau dans votre vin ? Sûrement pas ! D'abord un bar à eaux dans le cadre bucolique de la Source de la Reyssouze. Goûtez eaux minérales, plates ou pétillantes et eaux de source. Pourquoi aimez-vous particulièrement une eau ? Atelier animé par BRF génération. Puis découvrez la « Combe aux rêves » domaine viticole « Nature et Progrès ». Vous dégusterez au choix rouge, blanc ou jus de raisin pétillant.

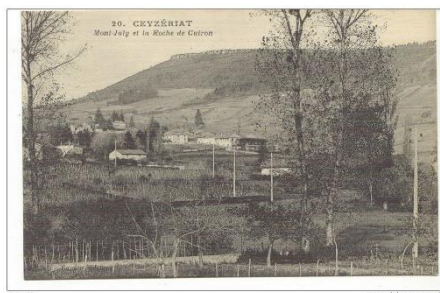
>> samedi 11 juillet à 16h

Durée : 2h30 - RDV parking place de la mairie à Journans

Adultes 7 €

Sur réservation auprès de l'Office de tourisme – Tél 04 74 22 49 40

L'abus d'alcool est dangereux pour la santé. A consommer avec modération.



Balade commentée de Tréconnas au Mont July

Une balade pour les curieux, ceux qui aiment remarquer et comprendre chemin faisant : la Pierre des Morts, lavoir et fours, la source de Chantemerle, la Forêt et ce qui s'y est passé au Moyen Age, la vigne et les maisons vigneronnes et tant encore... Pique-nique (tiré du sac) au pont des Vendangeurs avec apéritif offert (Pétillant de Cerdon et grignotons à base de fromage de pays). Convivialité garantie ! Environ 8 km.

>> lundi 13 juillet à 10h

Durée : 5h avec la pause pique-nique.

RDV place de la mairie à Ceyzériat

Visite proposée « au chapeau ».

Sur réservation auprès de l'Office de tourisme – Tél 04 74 22 49 40



Balade commentée au hameau de Chevignat

Différentes époques ont laissé leurs traces dans le hameau : la chapelle St Sébastien (XV^e siècle), les maisons typiques et caves, le monument du Grand Brûle (incendies de 1944) ou encore le pont du Tram. Le parcours conte l'histoire d'un hameau longtemps tiraillé entre deux paroisses et du village-frontière aux 8 incendies. Verre de l'amitié. Bonnes chaussures pour la montée au Grand Brûle. En partenariat avec la mairie.

>> mercredi 15 juillet à 18h

Durée : 2h - RDV parking du plan d'eau à Chevignat - Courmangoux

Participation au chapeau au profit des actions menée pour le Burkina Faso.

Sur réservation auprès de l'Office de tourisme – Tél 04 74 22 49 40



Visite guidée des quartiers anciens de Bourg-en-Bresse

Votre guide vous emmène à la découverte des quartiers anciens : maisons médiévales, hôtels particuliers, vestiges religieux... Découvrez entre autres le porche gothique de l'ancien couvent et la co-cathédrale Notre-Dame.

Tous les jeudis du 9 juillet au 27 août

>> jeudi 16 juillet à 17h

Durée : 2h - RDV à l'Office de tourisme, 6 avenue Alsace Lorraine à Bourg-en-Bresse.

Adultes : 5,50 € ; carte CEZAM : 4,50 € ; Enfants (6-12 ans) : 3,50 €

Réservation conseillée auprès de l'Office de tourisme – Tél 04 74 22 49 40



De Libeluile à Kamaklé, un duo à déguster

Découvrez le processus de fabrication inédit de Libeluile, initiez-vous à la dégustation des huiles (noisette, sésame, pistache...) et des vinaigres à la pulpe de fruit. Puis entrez dans le quotidien de la ferme Kamaklé entre respect de l'environnement et innovation. Dégustation à la plancha. Un après-midi pour embarquer dans l'aventure des bons produits : savourez sans modération ! Déplacement en voiture entre les deux sites (7 km).

>> jeudi 16 juillet de 10h30 à 14h30

RDV à Libeluile, moulin de Vernessin, 1050 route de Béréziat à Jayat.

Tarif unique : 9 € (2 visites, dégustation Libeluile, assiette-dégustation à Kamaklé).

Sur réservation auprès de l'Office de tourisme – 04 74 22 49 40

Toutes les visites sont organisées avec le respect des consignes sanitaires en vigueur à la date concernée.

Retrouvez l'agenda complet des **visites proposées par l'Office de tourisme**, les **animations, événements et visites programmés dans l'agglomération** sur

www.bourgenbresetourisme.fr

